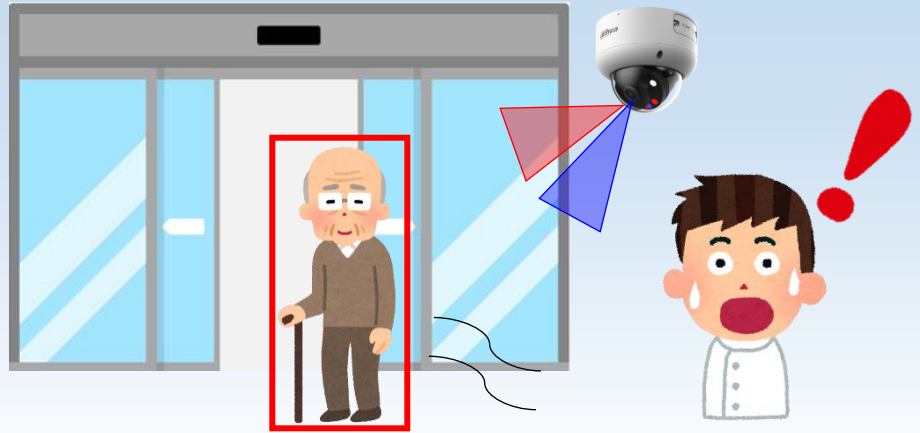


AIカメラを使えば

施設 院内 トラブル回避！！

株東洋機器
大阪市浪速区桜川1-6-23
06-6562-380まで



STOP!
「無断外出」

無断外出は
ご遠慮ください。

出入口付近、設定したラインを越えると赤青のフラッシュライトと事前に登録した音声で警告します。
ナースステーションなど、離れた場所ではパトランプなどでリアルタイムにお知らせします。

This section illustrates the 'Unauthorized Exit' (無断外出) detection. A camera is positioned above a doorway. A red vertical line is drawn across the doorway. A speech bubble from the camera says 'Unauthorized exit, please refrain from it.' (無断外出はご遠慮ください。). A staff member looks surprised. A text box explains that when someone crosses the set line, a red and blue flash light and a pre-registered sound will warn them. In places like the nurse station, a patrol lamp will be used for real-time notification.

STOP!
「不正持ち出し」

薬品庫やカルテ保管場所など、設定したエリア内に近づく人物を検知し事前に登録した音声を出力します。
ナースステーションなど、離れた場所ではパトランプなどでリアルタイムにお知らせすることで、即時対応が可能になります。

関係者以外
立ち入り禁止
です!

This section illustrates the 'Unauthorized Removal' (不正持ち出し) detection. A camera is positioned above a doorway. A person in a dark uniform and cap is walking through the doorway. A speech bubble from the camera says 'Unauthorized entry, prohibited for non-related personnel!' (関係者以外立ち入り禁止です!). A text box explains that when a person approaches a set area like a medicine storage room or chart storage room, a pre-registered sound will be output. In places like the nurse station, a patrol lamp will be used for real-time notification, enabling immediate response.

STOP!
「迷惑駐車」

駐車禁止
エリアです!

緊急車両通行の妨げになる場所に駐車する車に対し赤青のフラッシュライトと事前に登録した音声で警告します。

This section illustrates the 'Obstructive Parking' (迷惑駐車) detection. A camera is positioned above a car. A speech bubble from the camera says 'No parking zone!' (駐車禁止エリアです!). A text box explains that when a car parks in a place that obstructs emergency vehicle passage, a red and blue flash light and a pre-registered sound will warn the driver.

AIカメラを使えば 工場 倉庫

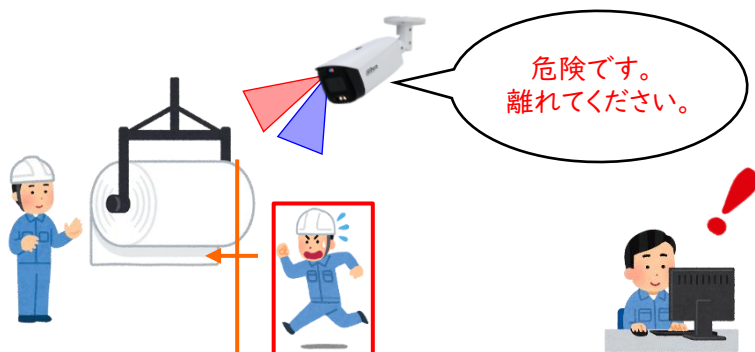
安全な職場！！



株東洋機器
大阪市浪速区桜川1-6-23
06-6562-380まで

キケン！

「労働災害」



大きな機械の下など危険な場所で、設定したラインを越えると赤青のフラッシュライトと事前に登録した音声で警告します。事務所など離れた場所ではベルなどでリアルタイムにお知らせします。

キケン！

「事故防止」

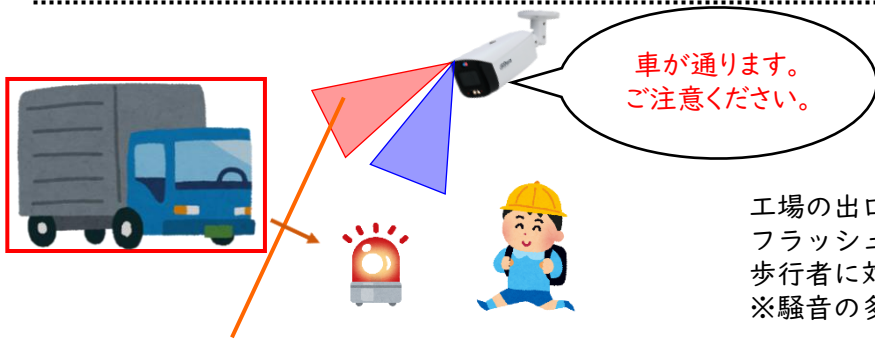
フォークリフト専用通路など、設定したエリア内に侵入した人物を検知し赤青のフラッシュライトと事前に登録した音声を出し注意を促します。騒音の大きい場所ではスピーカーやパトランプの設置も可能です。



キケン！

「車両出庫」

工場の出口から出る車両を検知し、赤青のフラッシュライトと事前に登録した音声で歩行者に対して注意を促します。
※騒音の多い場所はスピーカーの増設も可能です。



AIカメラを使ってコストダウン

お店・販売 スタッフをサポート



株東洋機器
大阪市浪速区桜川1-6-23
06-6562-380

お客様
いかがされました?



ライブ映像を見ながら
リアルタイムで対応することが出来る



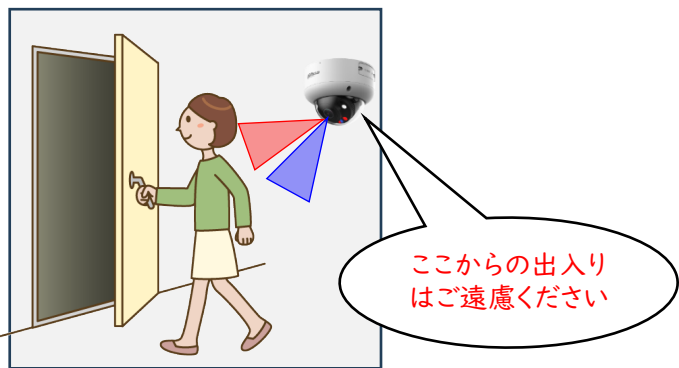
「外から 遠隔対応」

外部入力でボタンなどを付けて店舗と会話ができます。
お客様が困った際にボタンを押すと離れた場所で
管理している人とリアルタイムで会話が可能になります。

少ない人数で複数の店舗を管理することが可能です。

「スタッフ以外 立入り注意」

お客様が立ち入ってはいけない場所を注意します。
扉や引き出しにセンサーを設置し、
感知するとカメラから音声と光で注意します。



おすすめの商品
は〇〇です。
新発売の〇〇は
いかがでしょうか。



「特売品アナウンス」

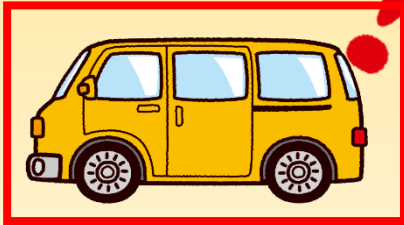
商品の前で一定時間立ち止まっているお客様に
おすすめの商品や新発売のアナウンスを
することができます。

AIカメラを使ってコストダウン

駐車場・クルマを カメラが管理



駐停車禁止



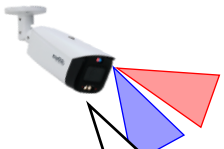
ココは
駐停車
できません



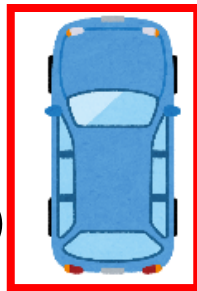
株東洋機器

大阪市浪速区桜川1-6-23

06-6562-380



ここは敷地内につき
駐停車禁止エリアです。



「迷惑駐車」

決められた駐車スペースにエリアを設定し、検知すると赤青のフラッシュライトと事前に設定した音声で警告します。

休日や夜間のみなど、スケジュールを組むことも可能です。

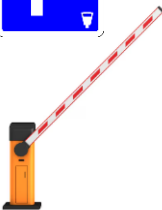
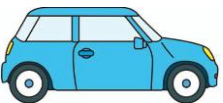
「ナンバー認証」

車のナンバープレートを確認すると登録者を判別します。

事前に設定した音声を出します。



契約者以外の
車は入れません



「遠隔ゲート操作」

接点出力と入力があるので他の機器と接続して連動することが可能になります。

スマホ・PCで離れた場所から操作することもできます。※ネット環境が必要です